



Pour tous
en **Lorraine!**



Centre de formation au travail du bois



La Croisée
DÉCOUVERTE

- Menuiserie
- Ébénisterie
- Défonceuse
- Sculpture
- Tournage
- Marqueterie
- Finitions
- Restauration



La Croisée

DÉCOUVERTE

LA CROISEE-DECOUVERTE a ouvert ses portes en 1999 dans l'Est de la France pour proposer des formations « bois » adaptées au plus grand nombre. Depuis cette date, en véritables formateurs professionnels, nous ne cessons de partager notre savoir-faire et notre passion pour le bois.

CENTRE DE FORMATION

Travailler le bois avec sérieux... et plaisir !

Vous êtes amateur, débutant ?

Envie de vous faire plaisir dans le cadre de vos loisirs ?

De faire plaisir en offrant un stage en cadeau ?

En recherche de perfectionnement ?

Professionnel, vous souhaitez étendre vos compétences ?

Vous envisagez une réorientation ?

Vous souhaitez profiter de votre Droit Individuel à la Formation (D.I.F.) pour vous initier au travail du bois ?

Pour toute demande de formation professionnelle, nous nous chargeons de vous fournir un devis détaillé puis une convention en accord avec votre organisme financeur (O.P.C.A.).

N° formation professionnelle : 41 54 01842 54

Nous vous proposons la démarche suivante :

- Ne pas perdre de temps : nos stages de formation sont courts (3 à 6 jours) et vont à l'essentiel.
- Un nombre de stagiaires adapté (6 maxi) permettant une approche individualisée.
- Un contenu de formation avec trois maîtres mots :
 - la technique** : réglages, connaissance des matériels, le bon geste, les "trucs" du professionnel...
 - la méthode** : savoir organiser son travail.
 - la sécurité** : comprendre les risques pour les éviter.
- Une progression pédagogique avec différents stages où chacun peut construire son itinéraire.

Les Formateurs

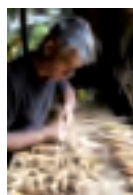


Le Formateur en menuiserie

Damien JACQUOT est passionné par le travail du bois depuis son plus jeune âge et a suivi une formation supérieure qui le destinait à l'industrie du bois. En 1997, après quelques années dans le monde de l'entreprise, il crée en Lorraine le centre de formation : LA CROISEE-DECOUVERTE.

Heureux au contact de la matière, créatif, passionné par la technique et rigoureux dans son travail, c'est tout son savoir-faire qu'il propose de vous partager.

Damien JACQUOT écrit régulièrement des articles dans la revue des boiseux : Le Bouvet.



Le Formateur en sculpture

Stéphane AUBRY est sculpteur sur bois de formation, issu d'une famille de sculpteurs. En 1979, il obtient son CAP au CFA de Liffol-le-Grand (88).

Professionnel depuis plus de trente ans, il pratique l'ornementation classique de style, de la création, du statuaire, du modelage d'art et du moulage. Il travaille également le bronze.



Le Formateur en finition, restauration, marqueterie et ébénisterie

Denis HAZEAUX est installé comme ébéniste restaurateur à l'Atelier d'Art « l'Am'arante » à Nancy (54). Sa passion du bel ouvrage va de pair avec celle de transmettre son savoir...



Le Formateur en tournage sur bois

Jean-Loup COTTIN est installé comme artisan tourneur depuis 1987 dans un village bourguignon.

Son sens du relationnel et une bonne maîtrise de son métier l'a conduit à transmettre son savoir-faire et ses connaissances dans divers lieux de formation.

Il est présent sur de nombreux salons et expositions et rédige également des articles dans la presse spécialisée du bois.

L'Atelier



L'atelier est aménagé dans un ancien bâtiment avec une charpente bois traditionnelle (350 m²). Les salles de travail sont chauffées et équipées d'établis traditionnels, de machines combinées, de scies à ruban, de tours à bois, d'une aspiration centralisée et d'une gamme complète d'outillages. Les machines électroportatives sont en nombre suffisant (défonceuses, scies circulaires, ponceuses à bandes, orbitales,...). Un stock de quelques dizaines de m³ de bois d'œuvre en plots d'épaisseurs et d'essences différentes est directement accessible.

Les Stages de Menuiserie :

En plus du programme, selon vos demandes, des informations seront proposées sur :

- Les essences de bois (chêne, hêtre, érable, frêne, pin sylvestre...)
- La connaissance du matériau bois (caractéristiques physiques, mécaniques, séchage, traitements,...)
- Techniques de reconnaissance des différentes essences de pays
- Les utilisations du bois dans la construction (menuiseries industrielles, charpentes traditionnelles, lamellé-collé,...)
- Les matériaux dérivés : contreplaqué, panneau particules, fibres,...



La Route des Energies Renouvelables

Avec sa chaudière automatique bois énergie de 110 KW, ses 13,5 m² de capteurs solaires thermiques et ses 215 m² de capteurs photovoltaïques, LA CROISEE-DECOUVERTE est une étape de la Route des Energies Renouvelables. Propres et inépuisables, ces énergies sont des réponses pour l'avenir...

Contact visites de groupes : Lorraine Energies Renouvelables
15, rue de la Voise – B.P. 8 – 54450 BLAMONT – Tel. 03 83 75 27 73
www.asso-ler.fr



Stage

M1



MENUISERIE SUR MACHINES COMBINÉES

STAGE DE BASE :

5 JOURS

LE CONFITURIER CONTEMPORAIN

Le confiturier est un petit meuble qui permet d'approcher les principes essentiels de construction en menuiserie (tenon, mortaise, porte avec panneau plate-bande, plateau bouveté, moulures, ...).

Cette réalisation va être le fil conducteur de votre stage. Vous allez acquérir la méthode, les gestes de base, un savoir-faire, sans danger et perte de temps. Votre réalisation terminée, vous serez heureux de l'emporter.

Une fois chez vous, si vous possédez une machine à bois, vous pourrez développer vos capacités.

Si vous aviez un projet d'achat avant votre stage, vous pourrez investir en personne avertie.

PUBLIC :

- 🍷 Tout public

OBJECTIF :

- 🍷 Savoir organiser son travail
- 🍷 Réaliser et concevoir son meuble
- 🍷 Exploiter toutes les fonctions des machines à bois
- 🍷 Travailler en toute sécurité

PROGRAMME :

Chaque stagiaire va réaliser individuellement les différentes étapes du travail du menuisier :

- 🍷 Définition du projet, plan, fiche de débit
- 🍷 Choix des bois, traçage, délignage, tronçonnage
- 🍷 Dégauchissage et rabotage (*réglages, montage des fers,...*)
- 🍷 Sciage de mise à longueur (*au chariot*)
- 🍷 Mortaisage (*à mèches*)
- 🍷 Tenonnage (*au chariot sur toupie*)
- 🍷 Toupillage rectiligne (*montage et réglage des outils de coupe, rainurage, moulurage,...*)
- 🍷 Assemblage, ponçage, finitions...

Durant cette formation, des précisions sont données sur le séchage du bois et ses conséquences en menuiserie.



RÉALISATION :

- 🍷 Un confiturier contemporain en érable sycomore massif avec fond et arrière en contreplaqué plaqué érable. (830 mm x 500 mm x 335 mm)



STAGE DE BASE :

LE CONFITURIER RUSTIQUE AVEC UN TIROIR

Même approche que le stage M1, ce confiturier de style traditionnel permet d'aborder un plus grand nombre de techniques en menuiserie (tenon, mortaise, porte avec panneau plate-bande, plateau bouveté, moulures arrêtees, chantournage, tiroir,...). Cette réalisation sera aussi le fil conducteur de votre stage. Vous allez acquérir la méthode, les gestes de base, un savoir-faire, sans danger et perte de temps. Votre réalisation terminée, vous pourrez l'emporter.

PUBLIC :

- 🍷 Tout public (un bon esprit technique et une bonne vision dans l'espace seront un plus)

OBJECTIF :

- 🍷 Savoir organiser son travail
- 🍷 Réaliser et concevoir son meuble
- 🍷 Exploiter toutes les fonctions des machines à bois
- 🍷 Travailler en toute sécurité

PROGRAMME :

Chaque stagiaire va réaliser individuellement les différentes étapes du travail du menuisier :

- 🍷 Définition du projet, plan, fiche de débit
- 🍷 Choix des bois, traçage, délignage, tronçonnage
- 🍷 Dégauchissage et rabotage (*réglages, montage des fers,...*)
- 🍷 Sciage de mise à longueur (*au chariot*)
- 🍷 Mortaisage (*à mèches*)
- 🍷 Tenonnage (*au chariot sur toupie*)
- 🍷 Toupillage rectiligne (*montage et réglage des outils de coupe, rainurage, moulurage, travail arrêté,...*)
- 🍷 Réalisation d'un tiroir (*bouvetage d'angles, coulisseaux, ...*)
- 🍷 Introduction au chantournage à la toupie
- 🍷 Assemblage, ponçage, finitions...
- 🍷 Information donnée sur le séchage du bois et ses conséquences en menuiserie.

RÉALISATION :

- 🍷 Un confiturier rustique en chêne massif avec fond et arrière en contreplaqué plaqué chêne. (830 mm x 500 mm x 335 mm)



STAGE DE PERFECTIONNEMENT :

LE CONFITURIER LORRAIN

Le confiturier Lorrain est un meuble de taille moyenne, faisant appel à des techniques plus pointues de construction en menuiserie (nombreux chantournages, ravancements d'onglets, ...). De style traditionnel et totalement en bois massif, il est réalisé avec des méthodes artisanales. En fonction de vos motivations, ce projet peut se poursuivre par d'autres stages pour une finition à l'ancienne avec chevillage voire des sculptures ornementales. Cette réalisation va être le fil conducteur de votre stage. Vous allez acquérir la méthode, les gestes de base, un savoir-faire, sans danger et perte de temps. Votre réalisation terminée, vous pourrez l'emporter.

PUBLIC :

- Personnes ayant suivi les stages M1 ou M2 et qui ressentent le besoin de mener un projet plus « pointu » de A à Z.
- Personnes ayant déjà une « certaine » pratique des machines à bois

OBJECTIF :

- Savoir organiser son travail
- Réaliser et concevoir son meuble
- Maîtriser des techniques plus « pointues » et complexes
- Travailler en toute sécurité

PROGRAMME :

- Définition du projet, plan, fiche de débit
- Dégauchissage et rabotage
- Sciage de mise à longueur
- Mortaisage
- Tenonnage avec ravancements d'onglets (*assemblage à l'ancienne*)
- Toupillage (*rainurage, moulurage, travail arrêté, plate-bande double avec entraîneur, ...*)
- Débîts courbes à la scie à ruban
- Chantournage à la toupie (*gabarits, travail à la lunette et au roulement, reprises à la défonceuse, ...*)
- Assemblage, ponçage, finitions...

RÉALISATION :

- Un confiturier lorrain en chêne massif avec fond, étagère et arrière en sapin (850mm*740mm*410mm)



STAGE DE PERFECTIONNEMENT :

LE MEUBLE D'ANGLE

Vous possédez une certaine maîtrise du travail du bois sur machine et vous souhaitez aller plus loin. La réalisation de ce meuble d'angle vous permet d'aborder des techniques plus avancées telles que les ravancements de feuillures, les assemblages avec profil / contre-profil et le chantournage d'un panneau et d'une traverse de porte.

Cette réalisation sera le fil conducteur de votre stage. Vous allez acquérir la méthode, les gestes de base, un savoir-faire, sans danger et perte de temps. Votre réalisation terminée, vous pourrez l'emporter.

PUBLIC :

- Personnes ayant suivi les stages M1 ou M2
- Personnes ayant déjà une « certaine » pratique des machines à bois

OBJECTIF :

- Savoir organiser son travail
- Réaliser et concevoir son meuble
- Maîtriser des techniques plus « pointues » et complexes
- Travailler en toute sécurité

PROGRAMME :

- Définition du projet, plan, fiche de débit
- Dégauchissage et rabotage
- Sciage de mise à longueur (coupes angulaires)
- Mortaisage
- Tenonnage
- Toupillage
- Assemblage avec ravancement de feuillure (large et étroite)
- Assemblage avec profil-contre-profil (tenons longs et tenons courts)
- Débâts courbes à la scie à ruban
- Chantournage à la toupie (gabarits, travail à la lunette et au roulement, ...)
- Assemblage, ponçage, finitions...

RÉALISATION :

- Un meuble d'angle rustique ou contemporain en érable massif (822mm x 636mm x 325mm)



STAGE A THÈME :

CREATION CONTEMPORAINE

Technique du lamellé collé

Vous avez une bonne maîtrise du travail du bois sur machine et vous souhaitez aller encore plus loin dans les techniques de fabrication. La réalisation de cette table basse vous permet d'approcher des techniques industrielles applicables à l'échelle artisanale. Un gabarit sera réalisé spécifiquement pour ce projet. Une opportunité de formation peu vulgarisée à ce jour. Vous pourrez aussi laisser parler votre créativité avec la technique du fraisage complémentaire pour marier du noyer avec de l'érable sycomore.

Cette réalisation sera le fil conducteur de votre stage. Vous allez acquérir la méthode, les gestes de base, un savoir-faire, sans danger et perte de temps. Votre réalisation terminée, vous pourrez l'emporter.

PUBLIC :

- Personnes ayant suivi les stages M1 ou M2
- Personnes ayant déjà une « certaine » pratique des machines à bois

OBJECTIF :

- Savoir organiser son travail
- Réaliser et concevoir son meuble
- Maîtriser des techniques modernes et industrielles, applicables à l'échelle artisanale
- Travailler en toute sécurité

PROGRAMME :

- Définition du projet, plan, fiche de débit
- Approche théorique du lamellé-collé
- Dégauchissage et rabotage
- Sciage de mise à longueur (coupes angulaires complexes avec gabarits)
- Réalisation de gabarits de collage à la scie à ruban et à la défonceuse
- Toupillage courbe et incliné
- Assemblage par vis et inserts (perçage à l'aide de gabarits, ...)
- Débords courbes à la scie à ruban
- Réalisation à la défonceuse de gabarits pour le fraisage complémentaire
- Chantournage à la toupie (gabarits, travail à la lunette et au roulement, ...)
- Assemblage, ponçage, finitions...

RÉALISATION :

- Une table basse contemporaine en érable et noyer massif à trois ou quatre côtés au choix (400mm x 680mm x 680mm)



STAGE A THÈME :

L'ÉTABLI TRADITIONNEL DE MENUISIER

L'établi est un meuble de grande taille, faisant appel à des techniques bien spécifiques aux constructions en menuiserie plus conséquentes (dégauchissage de grandes pièces, rainurages et fausses languettes de grandes dimensions, encollages multiples, défonçage de la griffe parisienne, ...).

Cette réalisation va être le fil conducteur de votre stage. Vous allez acquérir la méthode, les gestes de base, un savoir-faire, sans danger et perte de temps. Votre réalisation terminée, vous serez heureux d'installer votre propre établi dans votre atelier.

PUBLIC :

- Personnes ayant suivi les stages M1 ou M2
- Personnes ayant déjà une « certaine » pratique des machines à bois

OBJECTIF :

- Savoir organiser son travail
- Réaliser et concevoir son meuble
- Exploiter toutes les fonctions des machines à bois dans le cadre de grosses pièces
- Travailler en toute sécurité

PROGRAMME :

- Définition du projet, plan, fiche de débit
- Dégauchissage avec rallonge de table et rabotage
- Sciage de mise à longueur
- Mortaisage
- Tenonnage
- Toupillage (utilisation de l'entraîneur)
- Bouvetage à double fausses-languettes
- Usinage à la défonceuse (griffe parisienne, piétements démontables, ...)
- Montage, ponçage, finitions...



RÉALISATION :

- Un établi traditionnel de menuisier (850/1100mm x 540mm x 2200mm). Les dimensions et le nombre de presses peuvent varier en fonction des besoins de chaque stagiaire.

3 JOURS

STAGE DEBUTANT :

MOBILIER DE JARDIN ET DE RANGEMENT

Vous aimeriez travailler le bois, vous avez peu d'expérience et vous n'envisagez pas l'achat d'une machine à bois. Aussi, nous vous proposons d'utiliser du petit matériel électroportatif afin de réaliser vos projets à partir de sections de bois (bruts ou rabotés) que vous pourrez aisément retrouver en grandes surfaces de bricolage par la suite.

Cette réalisation va être le fil conducteur de votre stage. Vous allez acquérir la méthode, les gestes de base, un savoir-faire, sans danger et perte de temps. Votre réalisation terminée, vous serez heureux de l'emporter.

PUBLIC :

- 🍷 Tout public novice, souhaitant pratiquer la menuiserie à l'aide de machines électroportatives

OBJECTIF :

- 🍷 Savoir organiser son travail
- 🍷 Réaliser son projet
- 🍷 Avoir une bonne prise en main des machines électroportatives
- 🍷 Travailler en toute sécurité

PROGRAMME :

- 🍷 Chaque stagiaire va réaliser individuellement les différentes étapes en fonction du projet :
- 🍷 Approche théorique sur les différents bois disponibles dans le commerce (essences, sections, état de surface, séchage, ...)
- 🍷 Lecture de plan et fiche de fabrication
- 🍷 Mise à longueur et à largeur des bois à la scie circulaire
- 🍷 Découpe courbes à la scie sauteuse
- 🍷 Perçage et vissage
- 🍷 Collage à plat joint
- 🍷 Ponçage, finition
- 🍷 Utilisation de plusieurs outils manuels : équerre, trusquin, ciseau à bois, scies égoïnes, rabot, râpe, ...

RÉALISATION :

- 🍷 Plusieurs projets selon planning : banc, étagère, potager carré, table de jardin, ...



STAGE DE BASE :

La défonceuse est pour beaucoup le moyen de débiter en menuiserie. C'est une machine électroportative abordable financièrement et nécessitant peu de place comparée aux machines traditionnelles d'atelier.

La défonceuse vous offre la possibilité de faire énormément d'opérations d'usinage, de laisser parler votre créativité.

C'est aussi un fabuleux outil complémentaire pour le menuisier expérimenté.

PUBLIC :

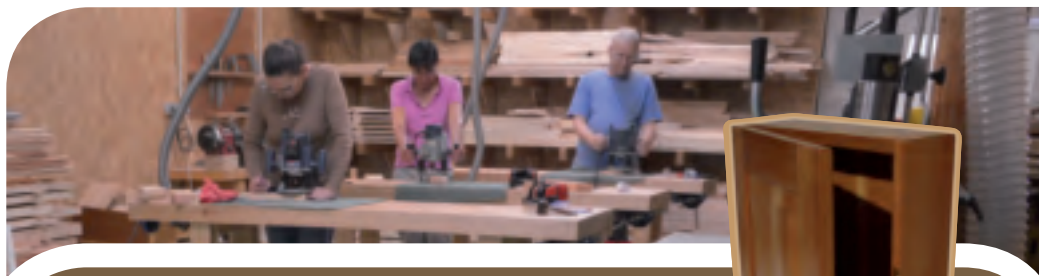
- 🍷 Tout public

OBJECTIF :

- 🍷 Maîtriser les principales possibilités d'une défonceuse (défonçage, rainurage, moulurage, copiage, ...)
- 🍷 Etre capable de concevoir des gabarits et montages
- 🍷 Travailler en toute sécurité

PROGRAMME :

- 🍷 Présentation de la machine et de l'outillage
- 🍷 Guidage droit avec té et guide parallèle (travail en avalant / opposition)
- 🍷 Ecriture (plein & déliés)
- 🍷 Rainurage perpendiculaire et parallèle
- 🍷 Copiage (bague & pilote)
- 🍷 Tenon-mortaise avec gabarit
- 🍷 Panneau plate-bande (table avec fraise en l'air)
- 🍷 Durant cette formation, une information est donnée sur la méthode générale de travail pour réaliser un meuble.

**RÉALISATION :**

- 🍷 Des exercices pédagogiques
- Un coffret en érable sycamore
(380mm x 320mm x 125mm)



STAGE DE PERFECTIONNEMENT :

Pour aller plus loin avec la défonceuse, chaque stagiaire réalisera un magnifique coffret à bijoux : véritable condensé de techniques.

PUBLIC :

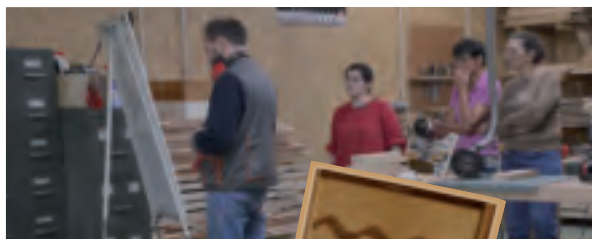
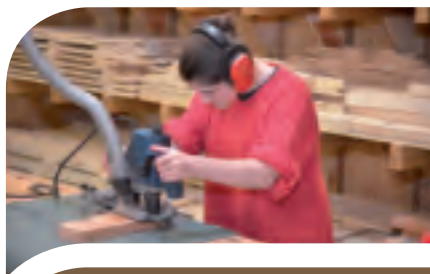
- Personnes ayant suivi le stage D1 ou ayant une pratique de la défonceuse

OBJECTIF :

- Utiliser des techniques évoluées
- Etre capable de concevoir des gabarits et montages
- Travailler en toute sécurité

PROGRAMME :

- Queues droites avec gabarit
- Queues d'arondes avec gabarit
- Fraisage complémentaire
- Inclusions
- Rainurage, feuillurage (au guide parallèle et défonceuse sous table)
- Folding
- Affleurage et finition



RÉALISATION :

- Des exercices pédagogiques
- Un coffret à bijoux en érable sycomore et noyer (300mm*185mm*115mm)



STAGE DE BASE « bois de fil » :

Apprendre la gestuelle avec l'appui d'un professionnel : une maîtrise indispensable pour la pratique du tournage (si vous avez envie de faire plaisir !)

PUBLIC :

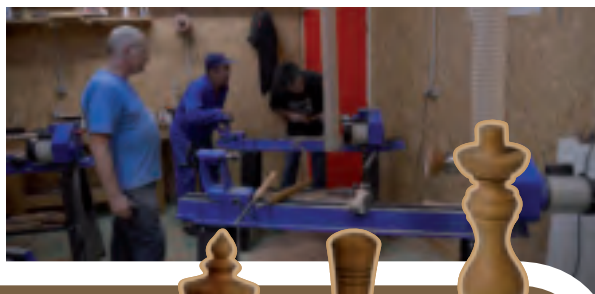
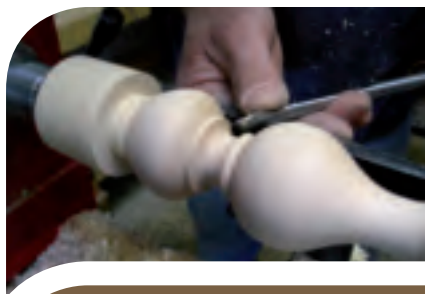
- 🍷 Ce stage s'adresse à ceux et celles qui ont peu ou pas d'expérience en tournage

OBJECTIF :

- 🍷 Savoir utiliser un tour à bois et ses accessoires de façon cohérente et en toute sécurité
- 🍷 Connaître les divers outils de coupe, leur maniement ainsi que leur affûtage
- 🍷 Savoir préparer le débit du bois en fonction du tournage à réaliser

PROGRAMME :

- 🍷 Consignes de sécurité liées au tournage
- 🍷 Présentation du tour et des outils
- 🍷 Apprentissage des gestes de base du tourneur : cylindrage et usinage de tores et de gorges
- 🍷 Application des techniques acquises et réalisation d'objets d'après des plans cotés
- 🍷 Travail sur mandrin (tournage en l'air) et creusage de petits objets : coquetier, boîtes...
- 🍷 Travail de finition (ponçage, vernis, cire...)
- 🍷 Affûtage des outils de coupe
- 🍷 Réponse à vos questions sur le tournage sur bois



RÉALISATION :

- 🍷 Des exercices pédagogiques
Bougeoir, maillet de sculpteur, pied de lampe,...



STAGE DE CREUSAGE :

Apprendre à travailler le « bois de travers », réaliser des pièces plus complexes.

PUBLIC :

- Personnes ayant suivi le stage T1 ou ayant une bonne pratique du tournage

OBJECTIF :

- Apprendre la technique du tournage en bois de travers de façon à réaliser des bols, plats, saladiers...
- Connaître les possibilités « d'accroche » des ébauches sur le tour
- Connaître les différentes finitions (alimentaire,...)
- Connaître les outils destinés au tournage en bois de travers, leur maniement ainsi que leur affûtage
- Travailler en sécurité

PROGRAMME :

- Rappel des différentes possibilités de tourner : « bois de fil ou bois de travers », « entre pointes ou en l'air »
- Présentation du matériel permettant le montage des ébauches sur le tour (mandrin, plateau, queue de cochon,...)
- Etude du débit des ébauches
- Présentation des outils de creusage (gouge à creuser, ciseau demi-rond...) et réalisation de bols et plats aux courbes simples
- Ponçage et finitions
- Affûtage des outils
- Réponse à vos questions sur le tournage sur bois.

RÉALISATION :

- Assiettes, bols, plats, coupes sur pied, casse-noix,...



Stage

T3

TOURNAGE

3 JOURS

STAGE DE PERFECTIONNEMENT :

Pour répondre à ceux qui veulent aller « plus loin », nous proposons des formations à la carte ...

PUBLIC :

- 🍷 Tout public

THEMATIQUE PROPOSEES :

- 🍷 Creusage en bois de bout
- 🍷 Creusage de formes fermées en bois de travers
- 🍷 Travail excentrique
- 🍷 Travail fin (petites boîtes, ...)



RÉALISATION :

- 🍷 Créations personnelles



www.thierrybertheas.fr

STAGE DE BASE :

La sculpture permet d'exprimer sa créativité, sa marque personnelle et son sens artistique...

A tous ceux qui recherchent dans le calme de l'atelier le geste qui va modeler la matière...

PUBLIC :

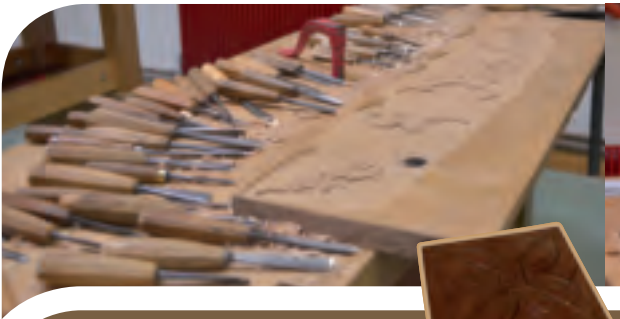
- 🍷 Tout public.
- 🍷 Une certaine connaissance de la matière et un peu de sens artistique sont toutefois nécessaires.

OBJECTIF :

- 🍷 Utiliser avec confiance et maîtrise les principales gouges du sculpteur
- 🍷 Connaître les principales méthodes de sculpture ornementale (florale, animale, géométrique...)
- 🍷 Savoir affûter ses outils.

PROGRAMME :

- 🍷 Mise en place et traçage sur le modèle.
- 🍷 Observation et pratique des gestes de bases du sculpteur (sens de coupe...)
- 🍷 Acquisition de la méthode étape par étape : ébaucher, épanneler, modeler des formes, cerner, frapper,...
- 🍷 Finition "au coup de gouge" et raclage des fonds
- 🍷 Affûtage des gouges à la meule à eau avec finition à la pierre



RÉALISATION :

- 🍷 Exercices et petites réalisations sur des pièces de bois en tilleul.
- Un projet personnel à finaliser à partir de sujets proposés



STAGE FINITIONS CIRÉES :

La finition a comme but de protéger aussi efficacement que possible les surfaces, en fonction de leur utilisation, mais surtout de mettre le bois en valeur. La cire demeure le produit phare employé dans la finition des meubles et son origine remonte à la plus haute Antiquité...

PUBLIC :

- 🍷 Tout public

OBJECTIF :

- 🍷 Savoir identifier les principales essences de bois et les préparer aux différentes finitions en fonction de leurs caractéristiques.
- 🍷 Exploiter toutes les ressources des produits naturels ou chimiques en vue des vieillissements et patines

PROGRAMME :

- 🍷 De l'encaustique simple au ciré rempli, différentes méthodes sont abordées afin de donner aisément valeur à vos meubles ou boiseries, tout en leur garantissant une protection efficace (ciré jexé, ciré à chaud, ciré méché, ciré au liège, colorations et décolorations par recettes séculaires et actuelles)

**RÉALISATION :**

- 🍷 Nuanciers sur des pièces de bois.
- De plus chaque stagiaire réalisera sur un élément de meuble (petite porte,...) une finition aboutie. Il est aussi possible d'apporter son propre petit meuble à finir.



STAGE FINITIONS VERNIES :

Le vernis sert à couvrir la surface d'un meuble pour le protéger de l'action de l'air, de l'humidité, des agressions diverses et lui donner de l'éclat.

La seule évocation du vernis au tampon ouvre sur un monde de raffinement et de beauté !

PUBLIC :

- 🍷 Tout public

OBJECTIF :

- 🍷 Savoir identifier les principales essences de bois et les préparer aux différentes finitions en fonction de leurs caractéristiques.
- 🍷 Maîtriser les techniques pointues de colorations/décolorations des bois, et les secrets du vernis au tampon traditionnel.

PROGRAMME :

- 🍷 Le vernis gomme laque au tampon demeure le nec plus ultra de la finition bois et sa méthode est largement traitée lors de cette session. D'autres types de vernissages manuels sont également étudiés en fonction de l'utilisation et de l'environnement de tous types de meubles (bouche-pores, matines cellulosiques, vernis polyuréthanes...)

**RÉALISATION :**

- 🍷 Exercices sur des pièces de bois.
Finition sur un élément de meuble ou sur un petit meuble

STAGE FINITIONS ET RELOOKING MEUBLES PEINTS :

Personnaliser un meuble ou le relooker est à la portée de tous grâce à une grande variété de produits couvrants...

PUBLIC :

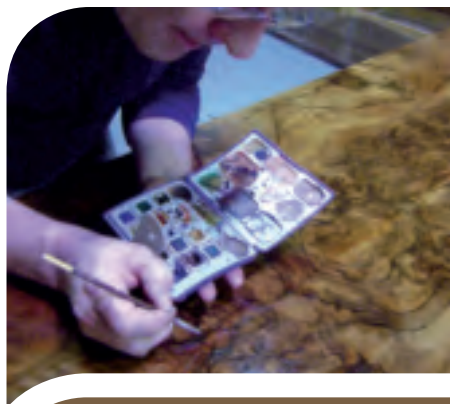
- 🍷 Tout public

OBJECTIF :

- 🍷 Découvrir les recettes ancestrales des polychromies à la caséine pour une infinie variété de meubles à peindre

PROGRAMME :

- 🍷 Peintures à la caséine, tempera à l'œuf, acryliques, cêruses, finitions laquées, ...



RÉALISATION :

- 🍷 Exercices sur des pièces de bois.
Finition sur un élément de meuble ou sur un petit meuble

STAGE DE BASE :

L'ébénisterie est née en France au milieu du XVII^{ème} siècle, époque où les bois tropicaux sciés en placages permettent d'habiller subtilement les bâtis de meubles massifs. Cette révolution décorative engendrera un foisonnement de créations qui, agrémentées de décors marquetés aux couleurs de bois divers, constituent aujourd'hui un des fleurons du patrimoine culturel et artistique français.

PUBLIC :

- ✎ Tout public motivé

OBJECTIF :

- ✎ Savoir plaquer et façonner des essences exotiques selon les méthodes anciennes sur un bâti de meuble de salon en bois indigène massif

PROGRAMME :

- ✎ Choix des placages en essences rares (acajou, amarante, citronnier,...) et façonnage
- ✎ Utilisation des colles animales
- ✎ Réalisation d'un échiquier ou damier
- ✎ Mise en place de filets décoratifs
- ✎ Préparation des surfaces en vue d'une finition au vernis au tampon qui pourra être effectuée lors d'un autre stage

**RÉALISATION :**

- ✎ Placage intégral d'une table à jeu de style Louis XVI avec échiquier ou damier et tiroir (bouton en bronze)

STAGE DE BASE :

Apprendre la marqueterie avec efficacité, calme et concentration ...

PUBLIC :

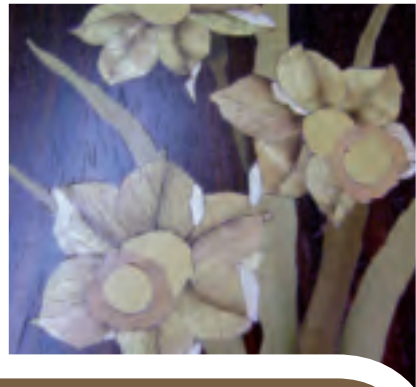
- 🍷 Tout public motivé

OBJECTIF :

- 🍷 Maîtriser les techniques de base de la marqueterie. Initiation à la découpe conique
- 🍷 Mener un projet complet de marqueterie.
- 🍷 Appréhender des techniques particulières (frisages, ombrage, ...)

PROGRAMME :

- 🍷 Etude du motif et choix des placages
- 🍷 Découpe au bocfil
- 🍷 Motifs géométriques
- 🍷 Pose de filets en arrondi
- 🍷 Ombrage par sablage
- 🍷 Encadrement
- 🍷 Collage avec presse
- 🍷 Finition
- 🍷 Méthode Vrız (collage) par superposition



RÉALISATION :

- 🍷 Exercices pédagogiques
- Une réalisation de A à Z

STAGE DE RESTAURATION DE MEUBLE :

Mobilier massif (R1) - Mobilier plaqué et/ou marqueté (R2)

Votre mobilier ancien massif, quelle que soit sa valeur marchande ou affective, mérite une attention, une protection adaptée.

Les méthodes ancestrales, alliées à une documentation exhaustive sur l'histoire des techniques de fabrication relatives à chaque époque sont dès lors indispensables dans le but d'effectuer une restauration/conservation valorisante pour chaque style de meuble. Les pièces de mobilier ornées d'essences de bois rares demeurent depuis le 17^{ème} siècle synonymes de valeurs sûres de notre patrimoine national, et elles méritent à ce titre une attention particulière due à leur relative fragilité. Les altérations qu'elles ont pu subir en fonction de leur âge ne sont en aucun cas irrémédiables, et de nombreux procédés sont aujourd'hui disponibles afin de leur rendre tout leur éclat pour nos générations futures.

PUBLIC :

- 🍷 Tout public motivé ayant un projet de restauration précis

OBJECTIF :

- 🍷 Savoir décaper, poncer, restaurer et préparer aux finitions en accord avec les patines réelles, puis recoller, greffer et vieillir tous types d'essences de bois massif, plaqué et/ou marqueté, ainsi que leurs supports de bois massif.

PROGRAMME :

- 🍷 Analyse de l'état actuel du meuble, et rédaction d'une chronologie technique des mises en œuvre indispensables à sa conservation durable.
- 🍷 Utilisation des différentes colles animales, vinyliques ou chimiques sur manques ou cassures existantes (afin de garantir de futures restaurations éventuelles).
- 🍷 Initiation aux nombreux procédés d'effacement et de vieillissement de défauts mineurs à l'aide de résines, cires dures, gomme, laque et autres.
- 🍷 Fourniture d'une liste exhaustive des meilleurs fournisseurs liés à la restauration entière d'une pièce de mobilier ancien.
- 🍷 Pour les meubles plaqués : pratique des nombreuses méthodes de dépose/recollage à l'aide de différentes colles, outils et matériaux spécifiques, en vue de garantir la pérennité de l'intervention.
- 🍷 Sensibilisation aux différents procédés de conservation des placages anciens.

RÉALISATION :

- 🍷 Restauration/conservation complète ou partielle (hors vernis au tampon) en fonction de la taille et de l'état initial d'un meuble fourni par chaque stagiaire. N.B. : Un contact téléphonique préalable avec le formateur pour définir le projet et prévoir d'éventuelles fournitures sera fait avant toute inscription.

Développez et partagez votre passion
sur www.BLB-bois.com



- Modèles
- Vidéos
- Dossiers techniques
- Outils de conception informatique



est le site des revues BOIS+ et Le Bouvet.

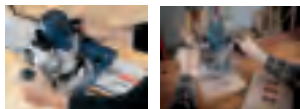
MASTER PRO

Si Pro, si Proche !



Cherrier

QUINCAILLERIE
FOURNITURES INDUSTRIELLES
MACHINES À BOIS
AMÉNAGEMENTS DE VÉHICULES



DEUX ADRESSES

6, rue Rivolet
54300 LUNÉVILLE
Tél 03 83 74 10 59
Fax 03 83 73 03 67

2, allée des Tilleuls
54180 HEILLECOURT
Tél 03 83 57 57 00
Fax 03 83 67 31 45

Internet : www.cherrier.fr e-mail : cherrier@wanadoo.fr

*Scierie
G. Taviot*

Les PRÉRATS

89740 ARTHONNAY

Tél/Fax 03 86 75 27 31

gtaviot@orange.fr

- Spécialiste en noyer, merisier, poirier, buis, prunier, charme, érable, aulne, orme, olivier, if, cèdre, acajou, ébène, bois d'amourette, de rose et de violette, ...
- Plots toutes épaisseurs.

**Fournisseur de
bois et bois précieux**

Siret : 349 558 643 00020

GÎTE D'ÉTAPE ET DE SÉJOUR



La Croisée

DECOUVERTE

La CROISEE-DECOUVERTE est aussi un gîte d'étape et de séjour (GITES DE FRANCE - 3 épis) de 46 places avec 12 chambres.

Dans une ancienne ferme entièrement rénovée, avec cour intérieure, les chambres sont spacieuses, certaines avec douche et sanitaires individuels.

Les repas sont pris en commun dans la convivialité. Un terrain de sport est à votre disposition. Possibilité de venir en famille et de « construire son programme » : circuit de randonnées, location de vélo, sites touristiques, la route des énergies renouvelables... Accueil de séminaires : salle de réunion équipée (25/50 pers.)

Pour les stages bois nous proposons une pension complète avec chambre individuelle et sanitaires privatifs (en option).

- 46 lits : 12 chambres de 1 à 5 places dont 1 chambre pour 2 personnes à mobilité réduite
- Sanitaires collectifs ou individuels
- 2 salles de réunion
- 1 salle à manger (90 personnes) équipée d'un four à pain
- Cuisine équipée professionnelle - Restauration (en semaine)
- Gîte en gestion libre
- Aire de camping, vélos à louer, terrain multisports,...
- Ouvert toute l'année
- Chèques ANCV acceptés



POUR LES ENFANTS ET LES JEUNES

DES CLASSES DE DÉCOUVERTE (TOUTE L'ANNÉE)

A LA JOURNÉE POUR 60 ENFANTS MAXI
EN SÉJOUR DE 2 À 5 JOURS POUR 40 ENFANTS MAXI

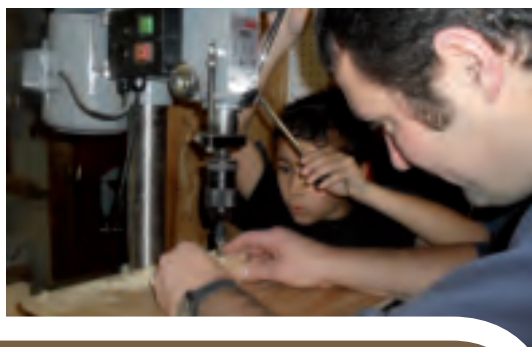
de 1 à 5 JOURS

PUBLIC :

- Maternelle, primaire, secondaire et classes spécialisées

SÉJOURS : A construire selon l'âge des élèves, les projets des enseignants, autour des thèmes suivants :

- Le travail du bois (visite d'une forêt avec l'O.N.F., d'une scierie, réalisation individuelle d'un objet ou jouet en bois sur l'établi, grand jeu du bois, ...)
- Nature et écocitoyenneté : (balade faune et flore locales, réalisation d'un herbier, sensibilisation au tri sélectif et à des gestes écocitoyens, etc.)
- L'alimentation (le cycle du lait avec visite d'une ferme en agriculture biologique, fabrication de yaourts, fabrication de pain au levain avec cuisson au feu de bois, jeu de l'alimentation, etc.)
- L'histoire du pays de la Vezouze (l'Abbé Grégoire, la 1ère guerre, etc.)
- La Route des Energies Renouvelables (visite du parc éolien, de l'installation bois et solaire de la Croisée Découverte, sensibilisation aux nouvelles énergies, etc.)



- Agrément Education Nationale : N°054-002-2000
Partenaire reconnu « charte Éducation du Parc Naturel Régional de Lorraine »



DES SÉJOURS DE VACANCES (EN JUILLET)

40 ENFANTS MAXI et 20 POUR LES ADOS

1 SEMAINE

- Dans un cadre accueillant, LA CROISEE-DECOUVERTE propose des séjours d'été en pension complète d'une semaine pour les enfants et adolescents de 6 à 16 ans.
- D'autres groupes peuvent être accueillis sur demande toute l'année.

Le travail du bois est l'animation principale :

chaque enfant réalise sur l'établi son jouet ou petit meuble.

- D'autres activités sont aussi organisées : reconnaissance des arbres, balade en forêt, découverte d'une ferme, cabanes, veillées, spectacles, grands jeux, VTC, ateliers créatifs et ludiques, ...



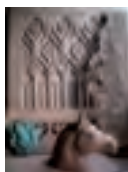
- Equipe d'animateurs qualifiés - Possibilités d'aides diverses - Chèques ANCV acceptés. Agrément Direction Régionale Jeunesse et Sports : LOCAL N°054-452-035

Stephane AUBRY

SCULPTEUR BOIS ET BRONZE

www.stephaneaubrysculpteur.jimdo.com

Ornemaniste
Statuaire
Moulage
Ciselure
Création
Restauration



Port. 06 24 03 44 49

Tél. 03 29 31 63 47

stephane.aubry6@wanadoo.fr

7 route de Corbé - 88700 Saint Benoit la Chipotte

L'Am'arante
Atelier d'Art

Restauration de meubles
massifs ou plaqués,
Copies de musée et
Créations

27 Rue du Fig. - 54000 Nancy | tél. fixe 03 83 30 44 34
54000 NANCY | tél. port. 06 45 45 53 22
www.atelierlamarante.fr



La Croisée
DÉCOUVERTE

FICHE D'INSCRIPTION

à découper ou photocopier et à retourner à :

9 grande rue - 54450 REILLON

Tel. 03 83 42 39 39 / Fax 03 83 42 35 08

E-mail : contact@lacroiseedecouverte.com

Les dates et les tarifs de nos formations sont régulièrement actualisés sur notre site Internet www.lacroiseedecouverte.com. Sur simple demande de votre part, nous vous informerons par téléphone ou courrier.

Toutes nos formations peuvent être organisées dans le cadre de la Formation Professionnelle : Droit Individuel à la Formation (D.I.F.), Congé Individuel de Formation (C.I.F.), Réorientation Professionnelle, ... Nous contacter (tarifs & conditions, devis gratuit sur demande).

Numéro de formation professionnelle : 41 54 01842 54

Pour s'inscrire, il suffit de nous adresser ce bulletin, accompagné d'un acompte (non remboursable) : (100 € : stage de 3 jours – 150 € : stage de 5 ou 6 jours, à l'ordre de LA CROISEE-DECOUVERTE).

Nom et prénom.....

Adresse.....

..... Tél.Email.....

Stage choisi : M1 M2 M3 M4 M5 M6 ME D1 D2 T1 T2 T3
F1 F2 F3 S1 R1 R2 E1 MA1

Intitulé du stage:.....

Dates du stage:.....

Remise commerciale accordée (offres non cumulables – Cocher la case de l'offre de réduction accordée):

- 10 % sur le stage à partir du second stage effectué dans un délai d'un an
- 10 % sur le stage pour les demandeurs d'emplois et les étudiants (sur présentation d'un justificatif en cours de validité)
- 15% sur le stage pour les adhérents d'associations partenaires de La Croisée Découverte (sur présentation d'un justificatif d'adhésion).

Pour les stages de menuiserie et d'ébénisterie, prévoir un supplément pour la réalisation d'un meuble : coût du bois, des quincailleries et du contreplaqué.

L'heure du premier jour de stage est fixée à 9h et 8 h 30 pour les suivants.

Nous nous réservons le droit d'annuler ou de reporter le stage en cas de force majeure ou de manque d'inscriptions. Vous pouvez apporter un appareil photo.

Type d'hébergement choisi:

- Repas midi uniquement
- Pension complète en chambre individuelle avec sanitaires collectifs
- Pension complète en chambre individuelle avec sanitaires privatifs
- Arrivée le dimanche soir (en ayant mangé, ou apporter son repas à réchauffer)
- Accompagné du conjoint, d'un ami, ... (nous contacter)

J'autorise La Croisée Découverte à utiliser toutes les photos prises lors du stage

Date et signature

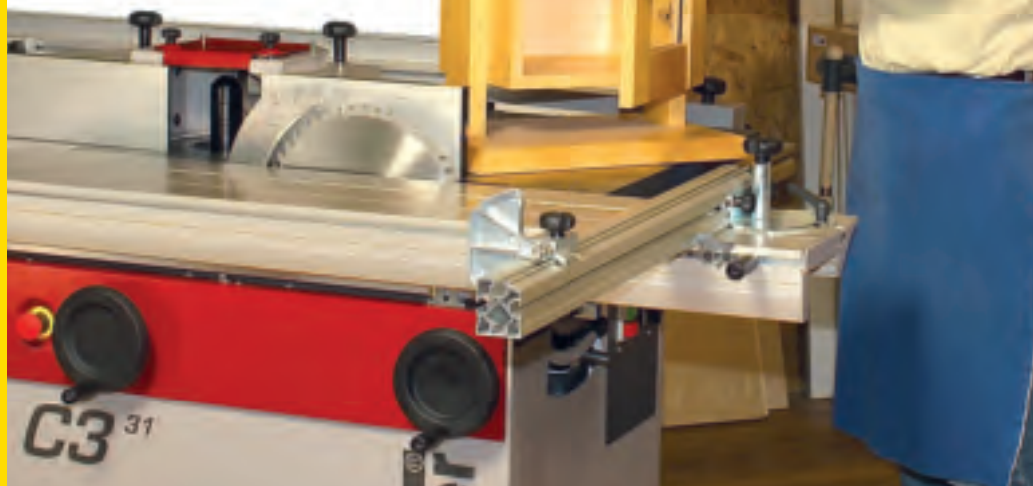
Tout un atelier réuni en une seule machine très compacte!

Hammer[®]
Un usinage parfait du bois

Peu de place ne veut pas forcément dire petite machine. Avec une Hammer C3 31, vous pourrez réaliser sur un minimum de place, des travaux avec une finition professionnelle.



HAMMER,
Qualité et précision
«made in Austria»



FELDER-GROUP FRANCE

1 rue Galilée - Park des Meurières - F-69800 St Priest

INFO immédiate Tel. 04 72 14 94 74

www.hammer-france.com



► **Video online**



La Croisée
DÉCOUVERTE

Centre de formation
au travail du bois

9 grande rue - 54450 REILLON

Tel. 03 83 42 39 39 / Fax 03 83 42 35 08

E-mail : contact@lacroiseedecouverte.com

www.lacroiseedecouverte.com

Localisation

À 50 km de Nancy
et 100 km de Strasbourg



Reillon

Nancy

Strasbourg

Partenaires



Hammer



LA CROISÉE-DÉCOUVERTE - S.A.R.L. 43448 € - SIRET 413 751 876 00017 - APE 5520Z - RCS Nancy B 413 751 876

N° TVA FR87413751876 - N° Formation professionnelle : 41 54 01842 54

Impression : Mars 2014, 10000 exemplaires.

ne pas jeter sur la voie publique, photos et textes non contractuels.